



Zavod za
ribištvo
Slovenije

Vzorčenja rib

Posvet o inventarizaciji vodotokov,

BZS 12. 4. 2023 Lukovica



Zavod za
ribištvo
Slovenije



Zakaj in s kakšnim namenom sploh izvajamo vzorčenja rib in rakov?

S pravilno izvedenim **vzorčenjem**, lahko iz manjše vzorčene površine sklepamo na vrstno pestrost, velikost populacije, starostno strukturo in zdravstveno stanje populacije.

Z rednim vzorčenjem na istih vzorčnih mestih (**monitoring**) lahko opazujemo tudi trende v teh parametrih.

S pridobljenimi informacijami lahko bolj učinkovito varujemo in upravljamo ribje populacije in bolj zanesljivo posegamo v populacijo ali v habitat.

- $\frac{1}{4}$ vseh kritično ogroženih vrst je vezanih na sladke vode.
- Izumiranje sladkovodnih vrst je 4-6 x hitrejše kot kopenskih ali morskih vrst
- $\frac{1}{3}$ vseh sladkovodnih vrst rib je ogrožena
- V letu 2020 je bilo potrjeno izumrtje 16 vrst rib
- Velike ribe izumirajo še hitreje – njihove populacije so se zmanjšale za 94 % (od leta 1970)
- Populacije migratornih vrst so se v tem času zmanjšale za 76 %



(vir: <https://www.slovenskenovice.si/crni-scenarij/doma/foto-poglejte-kaksna-je-dravinja>),
na desni sliki onesnaženje 23. 8. 2018 (vir: <https://novice.si/page/slo-konjice-skrivnostno-obarvanje-reke-dravinje/>).



Zavod za
ribištvo
Slovenije



Vzorčenja Zavoda za ribištvo Slovenije:

So vezana na različne naloge in projekte in vsako zasleduje svoj cilj.

1. Ocena ekološkega stanja na podlagi rib (ARSO)
2. Stanje kvalifikacijskih vrst na Natura 2000 območjih
3. Monitoring vod posebnega pomena.
4. Naloge vezane na evropske projekte ali tržne naloge





Zavod za
ribištvo
Slovenije

metode vzorčenj

Kvalitativno



Kvantitativno





Zavod za
ribištvo
Slovenije

Kvalitativni elektroribolov



Brodenje



S kanuja



Z gumenjaka

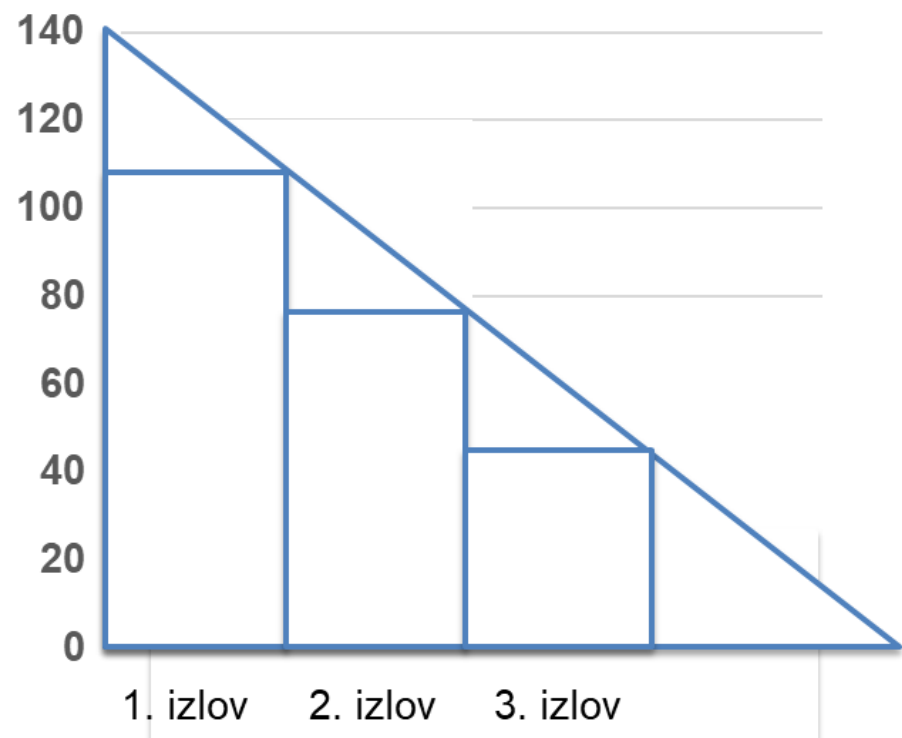


Zavod za
ribištvo
Slovenije

Kvantitativni elektroribolov - brodenje



Izračun naseljenosti (brodenje)





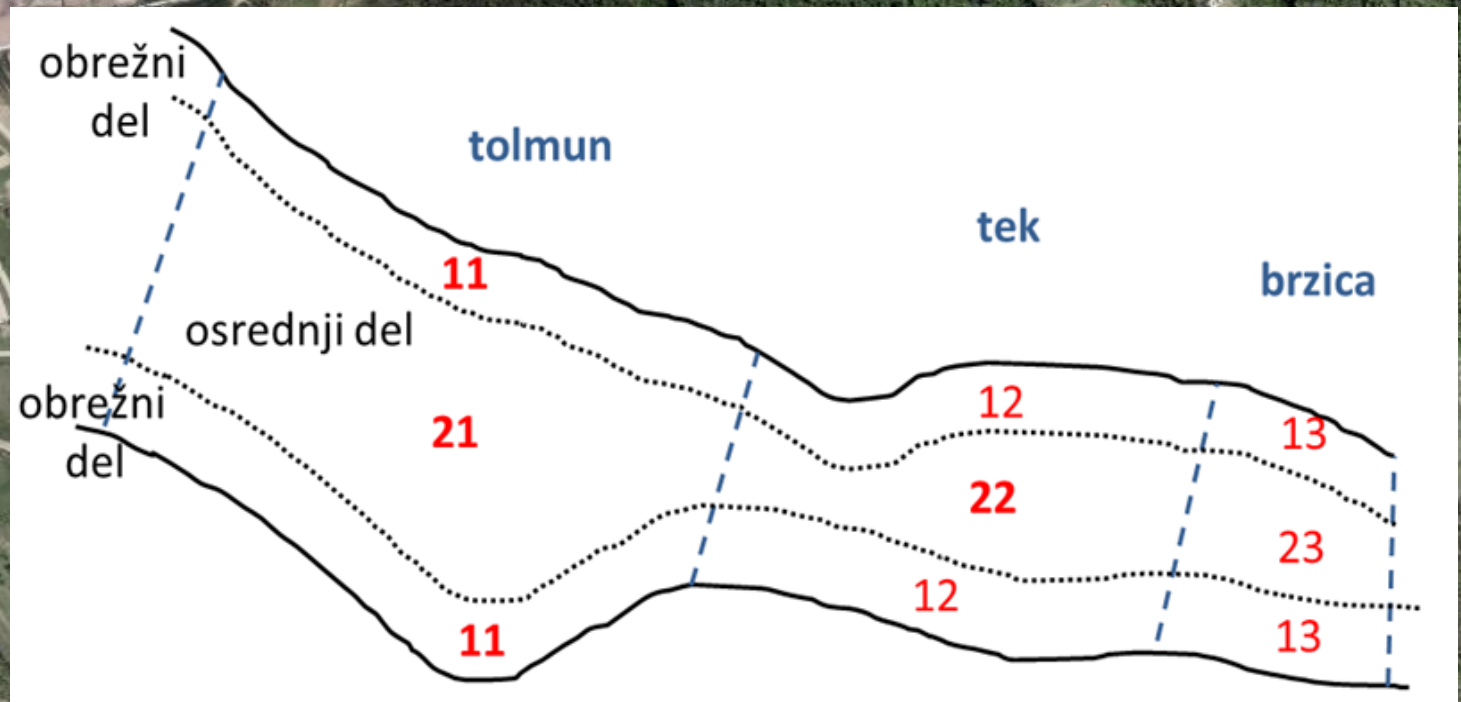
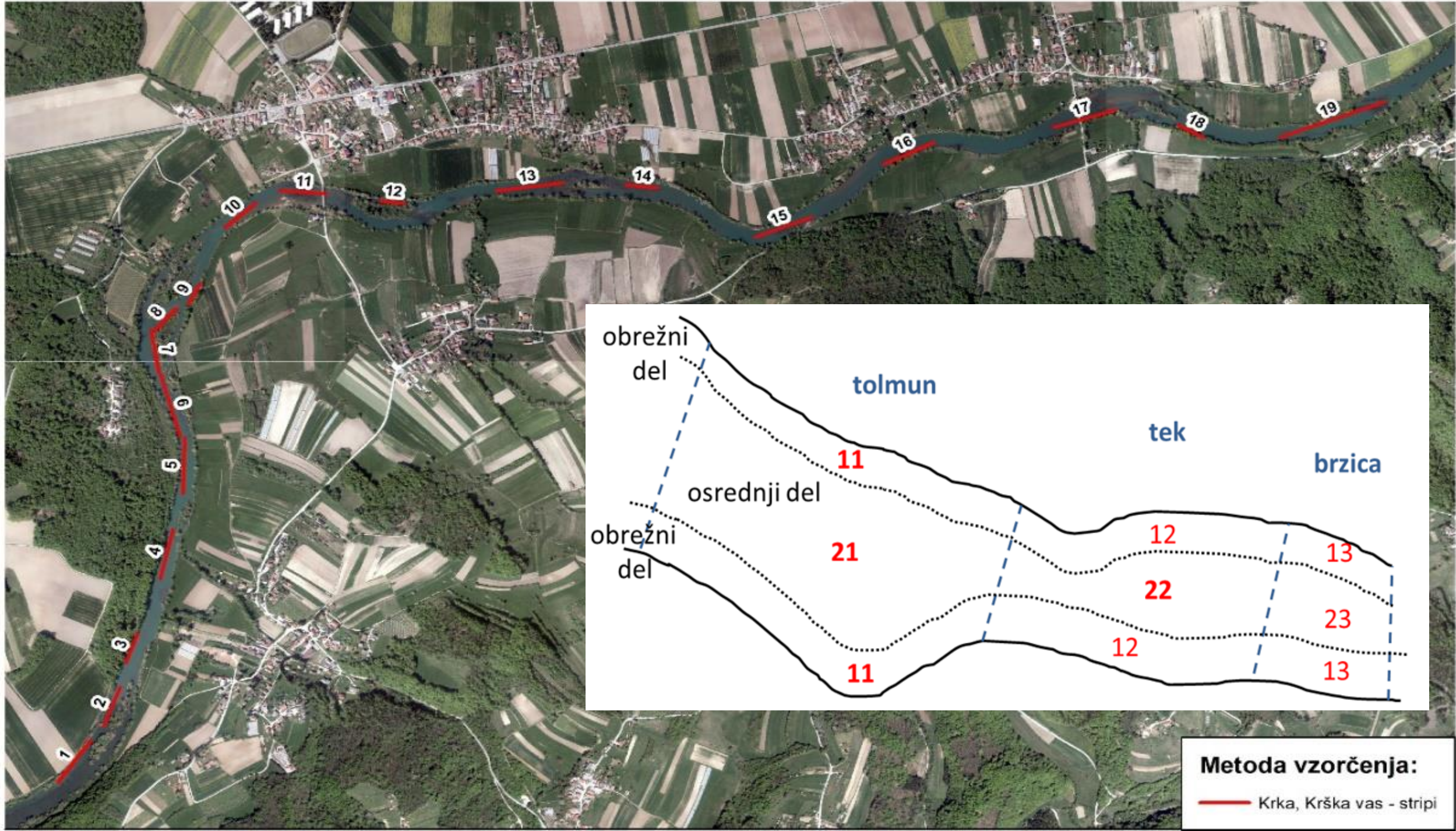
Zavod za
ribištvo
Slovenije

Kvantitativni elektroribolov – metoda pasov za velike reke



NAJDBA PRI VZORČENJU





Metoda vzorčenja:
— Krka, Krška vas - stripi



Zavod za
ribištvo
Slovenije

Kvantitativni elektroribolov – kombinirana metoda





Zavod za
ribištvo
Slovenije

Vzorčenje jezer in akumulacij – zabodne mreže





Zavod za
ribištvo
Slovenije

Druge pasivne metode

Vrše



Kogoli



Nočni elektroribolov





Zavod za
ribištvo
Slovenije

Lokacije vzorčenj za ekološko stanje vodotokov

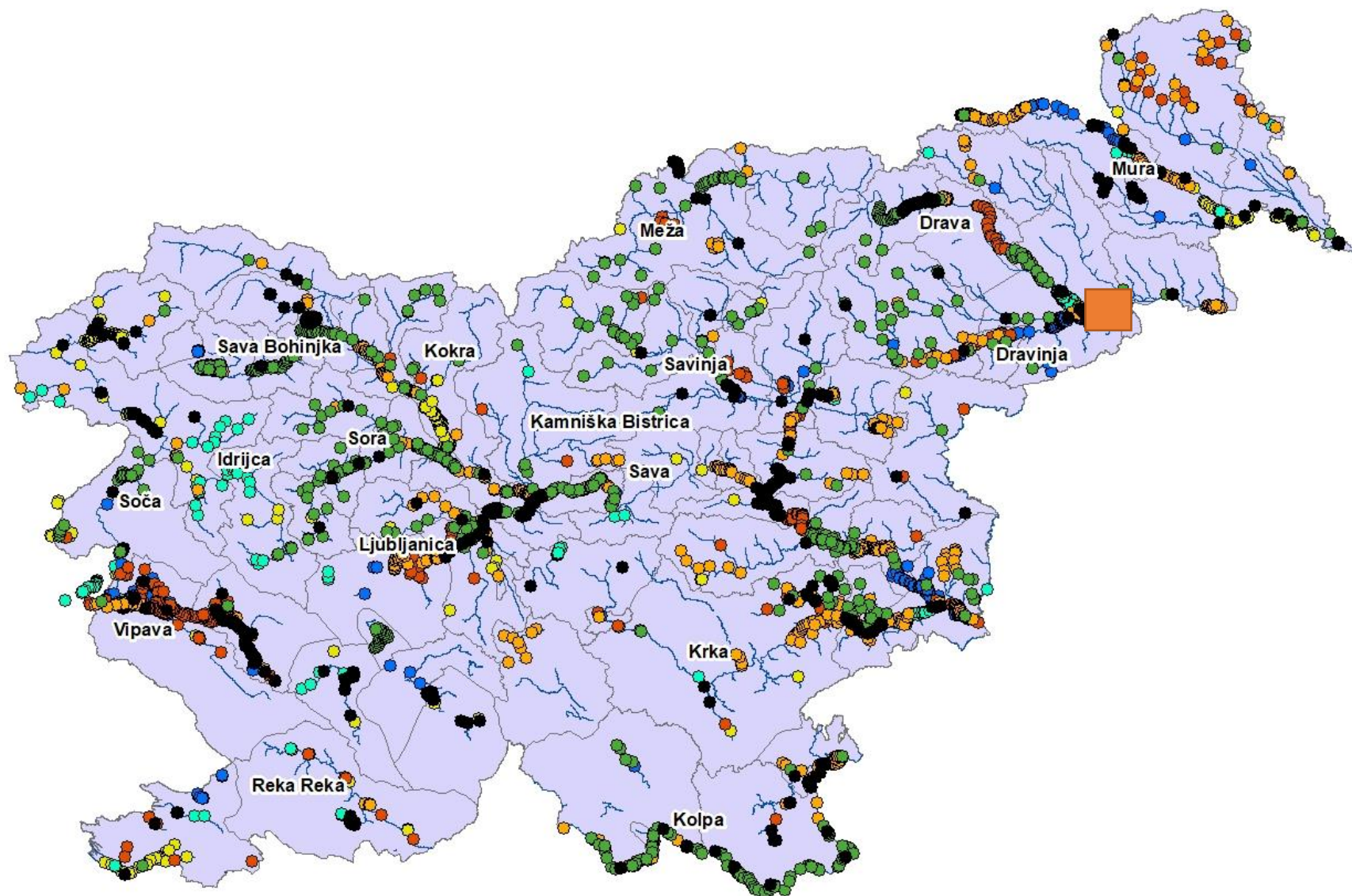


| ribiški okoliš | število vzorčnih mest |
|---------------------------------|-----------------------|
| Novomeški ribiški okoliš | 9 |
| Ptujski ribiški okoliš | 8 |
| Tolminski ribiški okoliš | 8 |
| Bistriški ribiški okoliš | 6 |
| Ilirskobistriški ribiški okoliš | 5 |
| Lendavski ribiški okoliš | 5 |
| Soboški ribiški okoliš | 5 |
| Ribniški ribiški okoliš | 0 |
| Kostanjeviški ribiški okoliš | 0 |
| Žirovski ribiški okoliš | 0 |
| Litijski ribiški okoliš | 0 |
| Selški ribiški okoliš | 0 |
| Trboveljski ribiški okoliš | 0 |

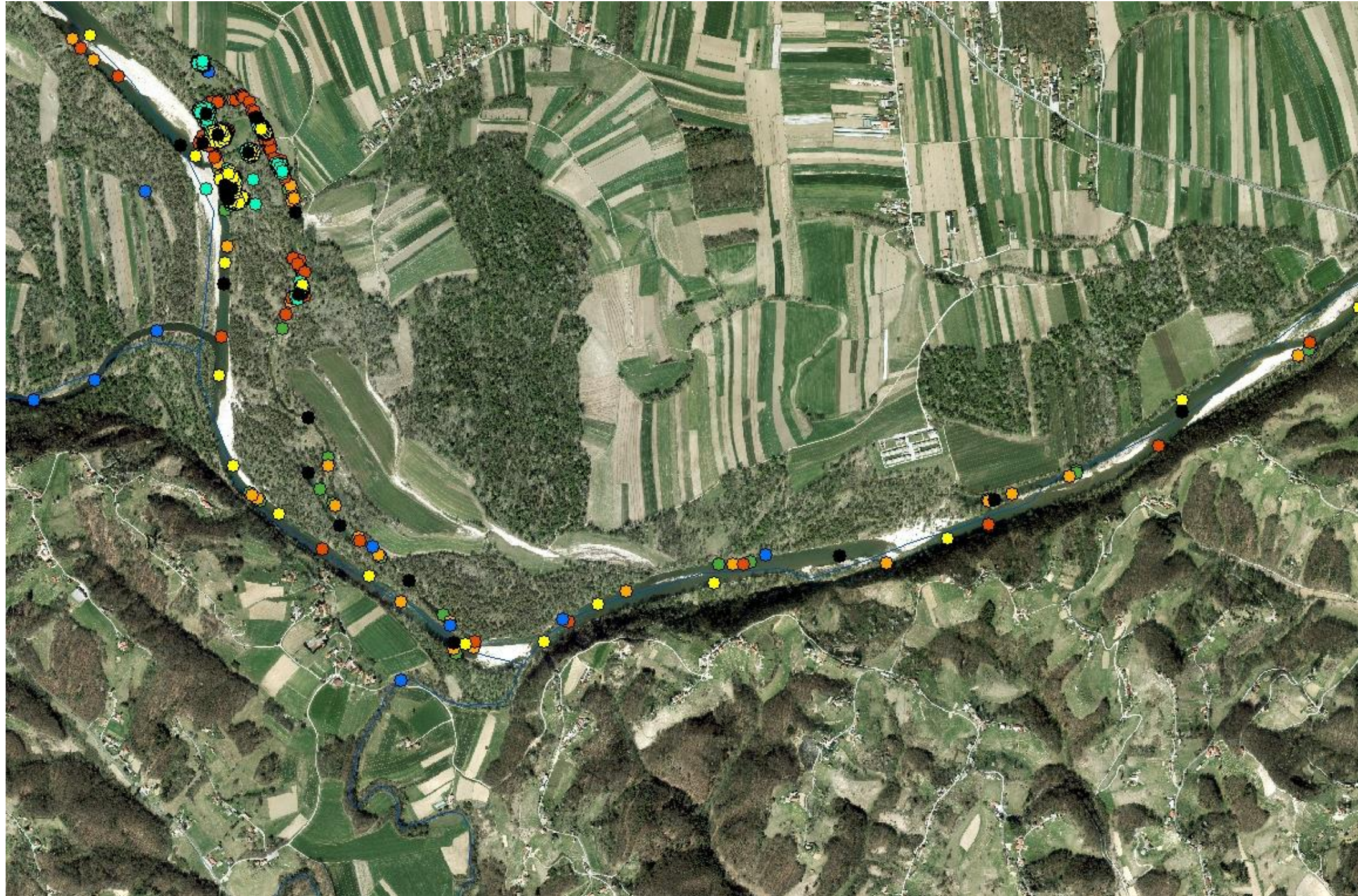


Zavod za
ribištvo
Slovenije

Lokacije vzorčenj



2022



- 2016
- 2017
- 2018
- 2019
- 2020
- 2021
- 2022



2022

- preko 60 vzorčevalcev (kandidati?)

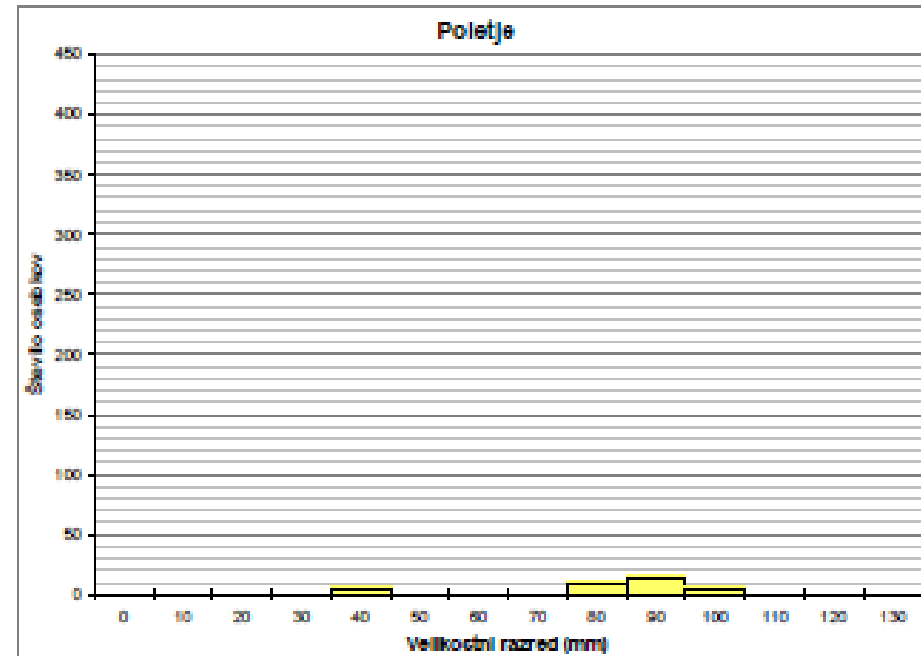
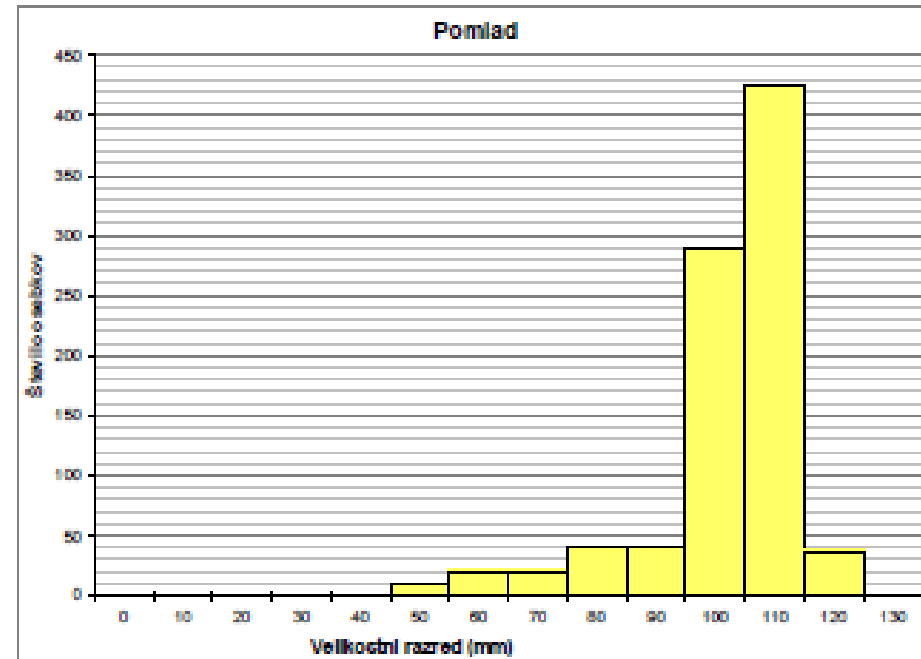
- Izvedli smo 259 terenskih dni

- Preko 1000 ČTD



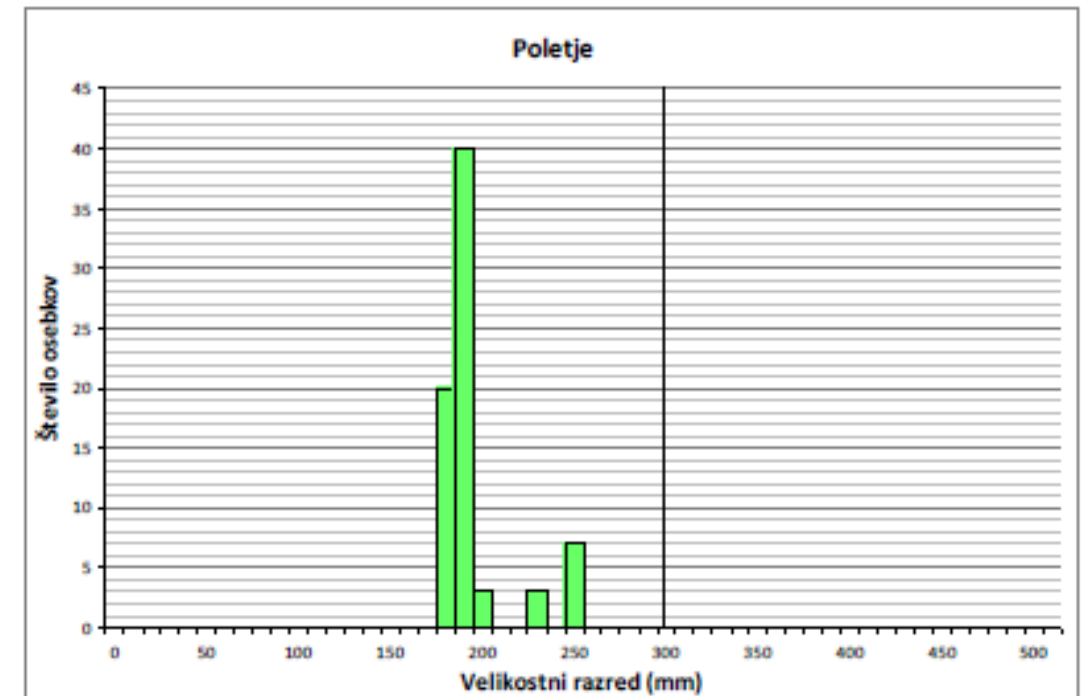
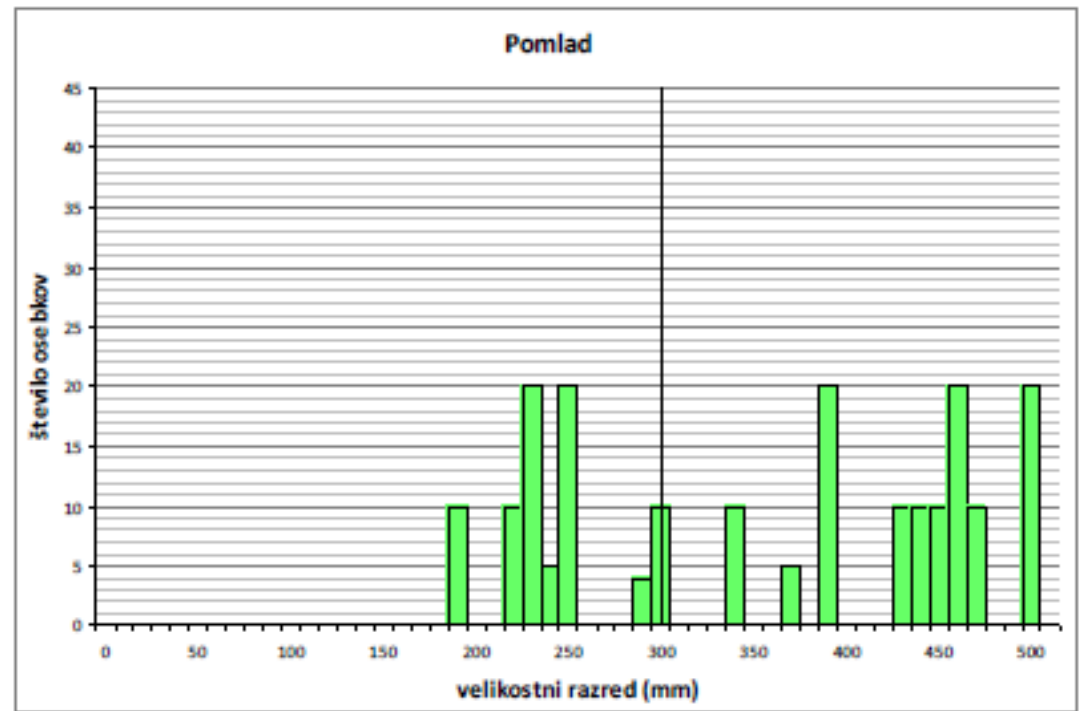
Rezultati: interpretacija je lahko zelo zahtevna

Dolžinsko frekvenčna distribucija beloplavutega globočka v pomladanskem in poletnem času v Ledavi v letu 2014 (Podgornik in sod., 2015)



Rezultati: interpretacija je lahko zelo zahtevna

Dolžinsko frekvenčna distribucija podusti v pomladanskem in poletnem času v Ledavi v letu 2014 (Podgornik in sod., 2015)





Zavod za
ribištvo
Slovenije

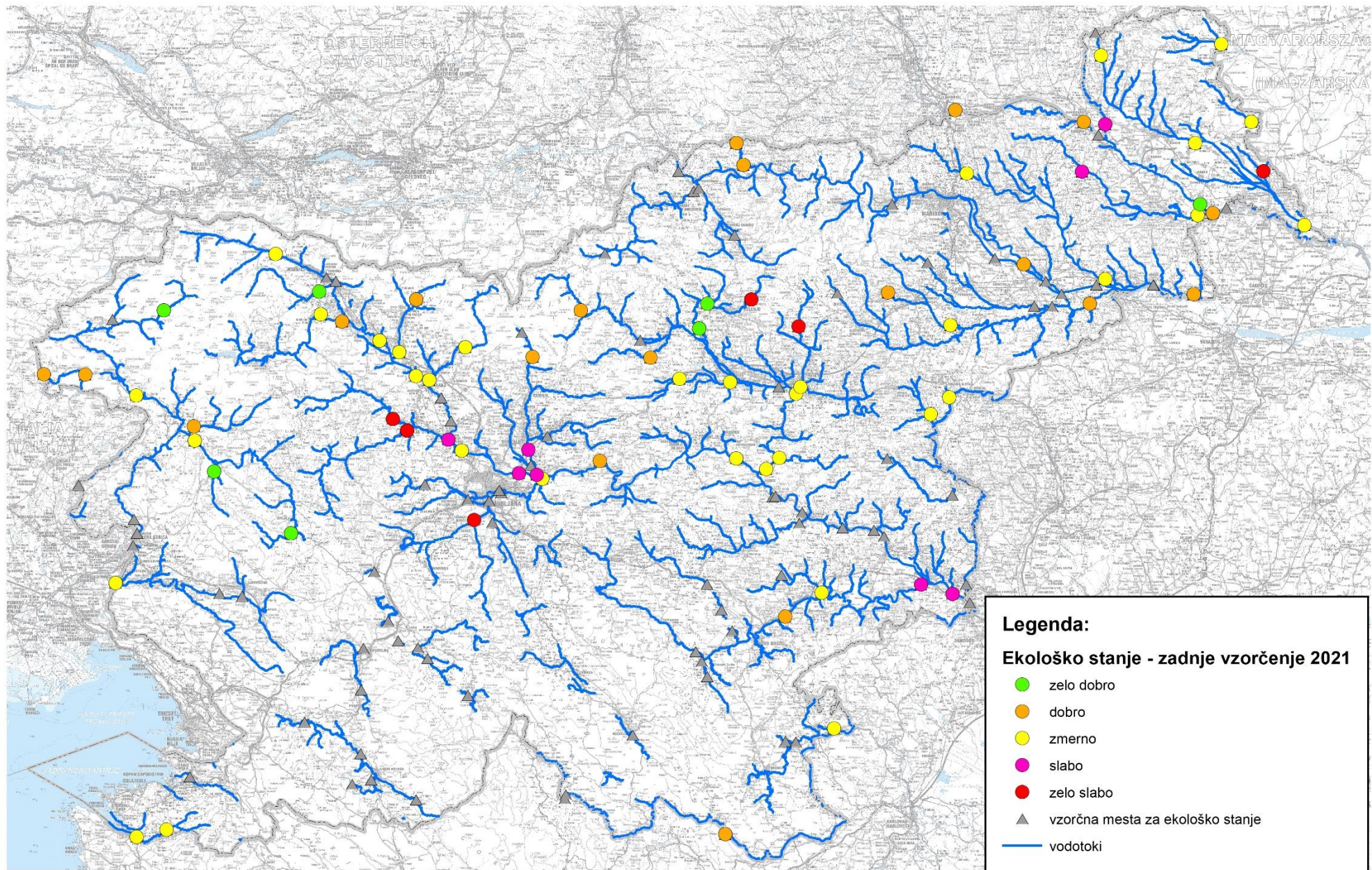
Rezultati: interpretacija je lahko zahtevna

Oplotnica, MHE Šolar (Čarf, 2016)



Rezultati:
interpretacija je lahko
zelo zahtevna





Oblikovanje in kartografija:
Zavod za ribištvo Slovenije, 2023
Vir: GURS, ZZRS, 2023





Zavod za
ribištvo
Slovenije

Ribiški kataster (RiBKAT) - je podatkovna zbirka, ki vsebuje evidence o sladkovodnem ribištvu.

Ribiški kataster sestavljajo evidence s podatki, ki so pomembni za ribiško načrtovanje, pripravo različnih strokovnih podlag in mnenj, ukrepov ter predpisov o sladkovodnem ribištvu, s katerimi se zagotavljata ohranjanje in trajnostna raba ribolovnih virov ter določajo elemente ekološkega stanja voda in ukrepe za njegovo izboljšanje.

[Ribiški kataster na spletu](#)

Od začetka leta 2010 ribiški kataster deluje preko svetovnega spleta. Spletna aplikacija "RiBKAT" različnim uporabnikom omogoča dostop in uporabo podatkov ribiškega katastra preko svetovnega spleta. Aplikacija omogoča tudi pregledovanje podatkov, pripravo različnih analiz in izvoz podatkov v MS Excel.



RGN 2017 – 2022 so trenutno veljavni načrtovalski dokumenti.

28. člen Pravilnika o načrtovanju in poročanju v ribištvu

5) Do sprejetja novega ribiškogojitvenega načrta se za izdelavo letnega programa izvajanja ribiškega upravljanja uporablja ribiškogojitveni načrt preteklega obdobja.



Težave povezane z ribiškim katastrom:

- Dostop – povezava
- Novi predstavniki RD. Nova gesla in uporabniška imena (vlogo za dostop do RIBKAT se pošlje na info@zzrs.si). Urediti je potrebno podatke v zavihku „izvajalci“
- Spremembe v revirjih (novi RGN), težave z LPR/LPO vrstna sestava v novih revirjih



LPR/LPO

Tabela **poribljavanja**

Tabela z najbolj pogostimi napakami kaže na pomanjkanje izobraževanj

- **Tip poribljavanj:**

- **Dopolnilna poribljavanja** se vršijo v času ribolovne sezone z merskimi ribami lovnih vrst »pod trnek«, namenjena so blaženju povečanega ribolovnega pritiska in zagotavljanju kakovostnega ribolova ter pozitivnega finančnega učinka.
- **Vzdrževalna poribljavanja** se izvajajo z mladnicami domorodnih vrst rib s ciljem ohranjanja primerne velikosti populacij domorodnih lovnih vrst rib.
- **Sanacijska poribljavanja** se izvedejo po naravnih nesrečah ali drugih dogodkih večjih razsežnosti in z RGN niso predvidena.
- **Sonaravna gojitev**

- **Datumi poribljavanj**



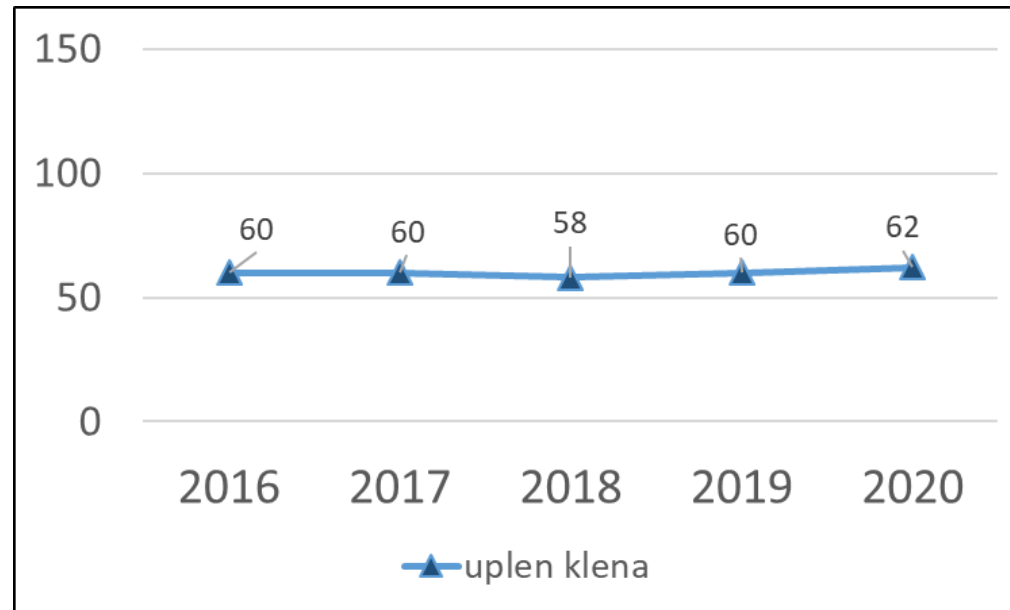
LPR/LPO

Tabela **Odlovi** in **Posegi v ribiški okoliš**

Podatki iz intervencijskih odlovov ne sodijo v tabelo „odlovi“ temveč v tabelo „posegi v ribiški okoliš“.

Tabela **Uplen rib** in **Ribolovni dnevi**

Zelo pogosto so posredovani kopirani podatki iz preteklih let, potrebna je rekapitulacija kart in uplena



LPR/LPO

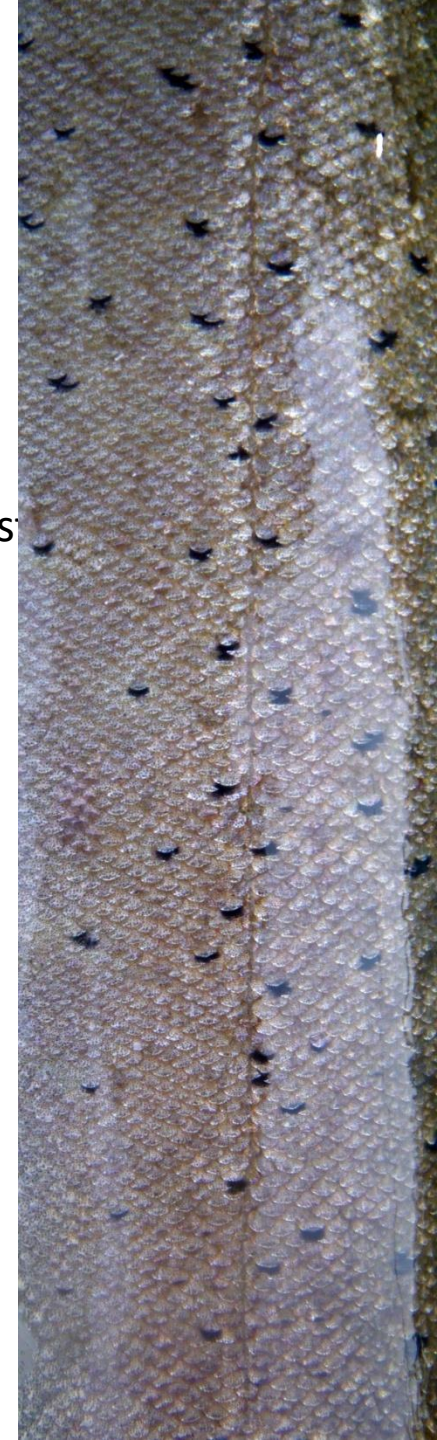
Tabela **Mnenja**

Oblika ni določena, potrebno je napisati:

- Skladnost preteklega izvajanja ribiškega upravljanja z ribiškogojitvenim načrtom ter morebitna ods
- Dosežen nivo načrtovanih ciljev in usmeritev;
- Vzroki za morebitne spremembe v stanju ribiškega okoliša.

Tabela **Opravljene raziskave**

Raziskave ZZRS, dodamo na ZZRS. Druge raziskave vnese RD (datum, lokacijo,...)



Hvala za pozornost !

